

## Marche à suivre pour Exporter une Réception d'une application WR et la réimporter dans une autre application WinRobin

The screenshot shows the WinRobin application window titled 'WinRobin : Menu Bois de service - Année forestière en cours : 2007'. The main window is 'Gestion des réceptions BS - Année forestière en cours : 2007'. It features a search bar, a table of reception data, and a filter section. A context menu is open over a row in the table, with the option 'Exporter pour 2ème étape intégration WR' selected.

Nom du PROPRIETAIRE	Stat	Localité
Commune de et à	<input type="checkbox"/>	Aigle
Etat de Vaud 2ème ardt - Triage 027	<input type="checkbox"/>	Panex

Année for	No Coupe	COUPE, division	Lieu-dit	Description
2007	RC70907A	024	Rte des Mosses	Coupe de sécurité pour la Route des M...
2007	RC709_07_B	024	Les Grands Rochers	Dégagement de la tête des ligne d'ouvr...
2007	ASD 07 C+D	104	Gravière	
2007	C00107I	207	Belvédère	Création de la place de dépôt
2007	C00107L	308		... poteaux
2007	C00107J	311		... isation de la lisère
2007	A compléter	C001		

Date	No Réc	Liste	1er No	Eco	Sous	Lot	M3 F	M3 R
02/11/2007	C00107I ir	0	1	N	N	0		
02/11/2007	C00107I 1	0	6679	N	N	0	0.51	14.55
31/10/2007	C00107I	0	6608	N	N	0	11.17	25.69
04/10/2007	C00107I	0	1	N	N	0	1.03	
Total							12.71	40.24

Choix de la Réception à transférer de l'ancienne installation  
 Puis bouton Droit « Exporter pour 2<sup>ème</sup> étape intégration WR

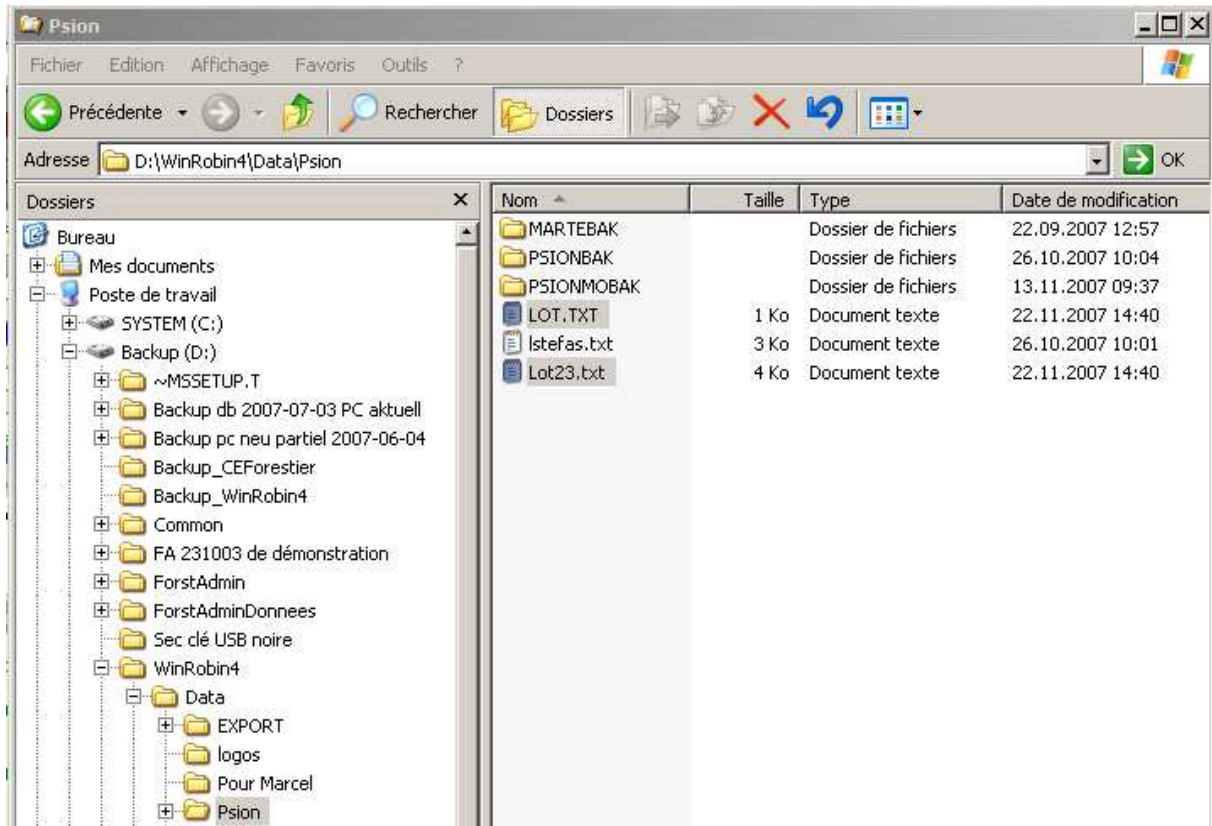
The screenshot shows the 'Résultat de l'exportation' dialog box. It contains instructions for file selection and export, and a list of files.

**Chemin** : C:\Winrobin3\Data\Export\2007\Recep\_WR

Nom	Taille
Lot.txt	96
Lot23.txt	3'238


Aller dans TotalCommander et transférer les deux fichiers créés dans le répertoire des données de la nouvelle installation : par exemple « D:\WinRobin4\Data\Pision » et écraser le fichier bt.txt existant

Voici le résultat




Fermer WinRobin de l'ancienne installation

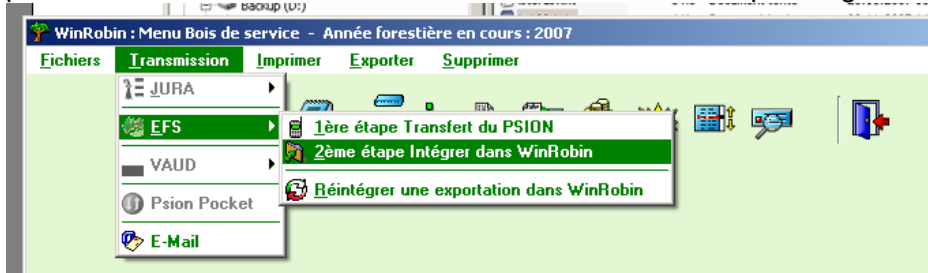
Ouvrir WinRobin4 de la nouvelle installation (ou d'un autre PC)

puis aller dans les fichiers de base sous  , onglet « Suite »



et régler provisoirement sur la version du Psion EFS

puis aller sous Bois de service  et choisir 2<sup>ème</sup> étape Intégrer dans WinRobin



Alors devraient s'afficher les tiges de la réception à Intégrer

Dans le haut de la nouvelle fenêtre bouton Droit de la souris et choisir la fonction « Transférer »

Reprise d'une liste du PSION EFAS (classement Européen)

Récept.	Propriétaire	Division	Coupe
23	Commune de et à	207	Bois de Service C001

OK	No	Ess	Sb	Lon	Dia	Qual	Vol		
0	6608	HE		4.5	47	4B	0.72		-8% éc
0	6609	EP		5.0	43	L14BC	0.65		-10% éc
0	6609	EP		5.0	43	L14BC	0.65		-10% éc
0	6610	EP		5.0	36	L13aB	0.46		-10% éc
0	6611	EP		5.0	44	L14BC	0.68		-10% éc
0	6612	EP		5.0	30	L12bB	0.32		-10% éc
0	6613	EP		5.0	32	L13aB	0.36		-10% éc
0	6614	EP		5.0	36	L13aB	0.46		-10% éc
0	6615	EP		5.0	25	L12aB	0.22		-10% éc
0	6616	EP		5.0	48	L14BC	0.81		-10% éc
0	6617	EP		5.0	42	L13bB	0.62		-10% éc
0	6618	EP		5.0	46	L14BC	0.75		-10% éc
0	6619	EP		5.0	35	L13aB	0.43		-10% éc
0	6620	EP		5.0	31	L12bB	0.34		-10% éc
0	6621	EP		5.0	47	L14BC	0.78		-10% éc
0	6622	EP		5.0	27	L12bB	0.26		-10% éc
Total							36.52		

Si des erreurs ou des valeurs à vérifier vous sont signalées, vous pouvez directement les corriger

Vient alors la fenêtre pour le choix de la coupe

Sélection d'une coupe BS à laquelle attribuer une liste du PSION - Année forestière en cours : 2007

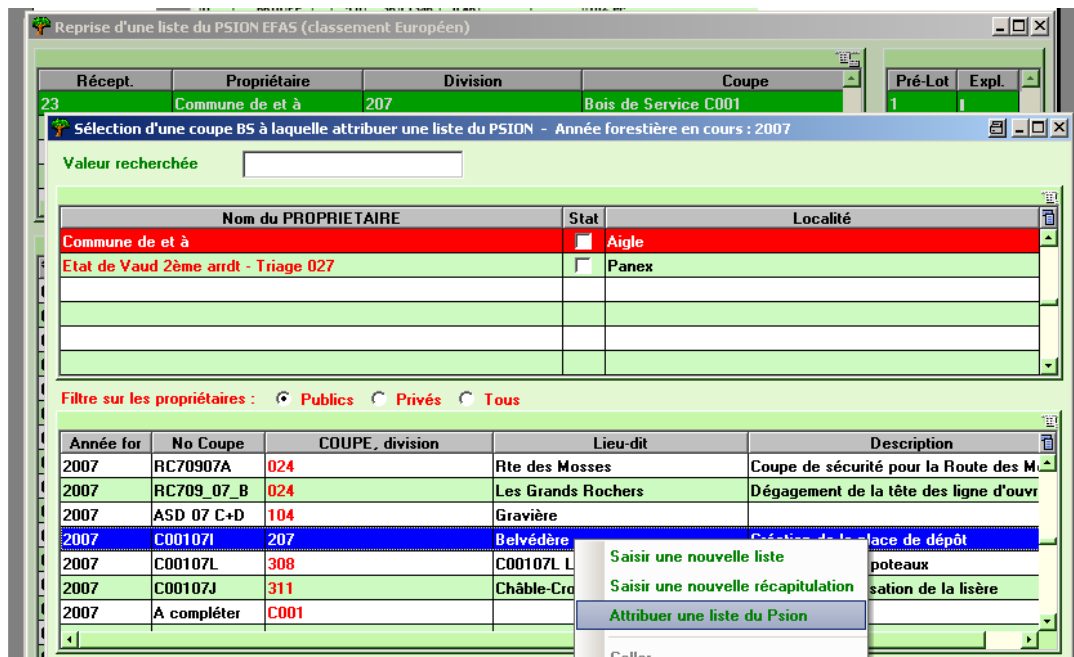
Valeur recherchée

Nom du PROPRIETAIRE	Stat	Localité
Commune de et à	<input checked="" type="checkbox"/>	Aigle
Etat de Vaud 2ème arrdt - Triage 027	<input type="checkbox"/>	Panex

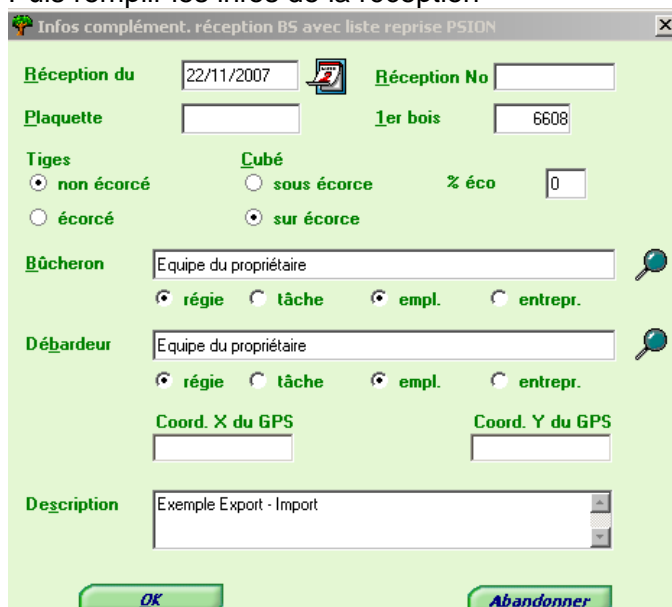
Filtre sur les propriétaires :  Publics  Privés  Tous

Année for	No Coupe	COUPE, division	Lieu-dit	Description
2007	RC70907A	024	Rte des Mosses	Coupe de sécurité pour la Route des M...
2007	RC709_07_B	024	Les Grands Rochers	Dégagement de la tête des ligne d'ouvr
2007	ASD 07 C+D	104	Gravière	
2007	C00107I	207	Belvédère	Création de la place de dépôt
2007	C00107L	308	C00107L Les Planches	C00107L coupe poteaux
2007	C00107J	311	Châble-Croix	Coupe de sécurisation de la lisère
2007	A compléter	C001		

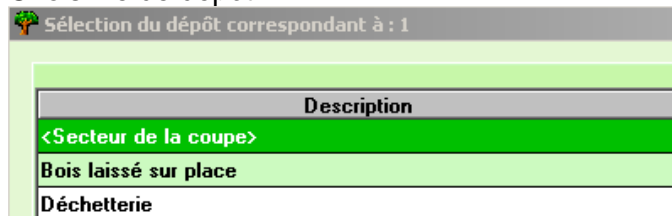
Cliquer sur la bonne coupe et ensuite bouton Droit de la souris et choisir « Attribuer une liste du Psion »




Puis remplir les infos de la réception

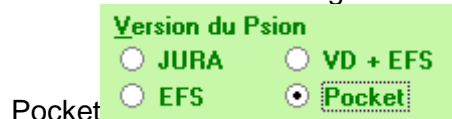


Choisir le de dépôt



Après cela on trouve la réception en allant sous le bouton Réceptions  Répéter l'opération pour les autres listes à transférer et à la fin ne pas oublier de

retourner dans les Infos générales (sous Fichier de base, le gros  pour régler sur



Pocket